

SCHEMI SU IMMAGINE...

IMMAGINE

- 1 – **IMAGO** = Forma esteriore di un corpo percepita con i sensi e specie con la vista
- 2 – riproduzione reale o apparente di un oggetto secondo le leggi dell'ottica geometrica
- 3 – rappresentazione grafica o plastica di un oggetto reale [immagine sacra, votiva]
- 4 – riproduzione esatta o estremamente simile di una cosa [il bambino è l'immagine di suo nonno; l'uomo è ad immagine di Dio]
- 5 – in senso astratto o figurato [l'immagine della società contemporanea]
- 6 – figura che evoca una specifica realtà [lui è l'immagine della salute] o rappresentazione simbolica [il sonno è l'immagine della morte]
- 7 – immagine come prodotto della fantasia - immaginazione

SIMMETRIA

συμμετρία = commensuralità cioè proporzione, **λόγος**

1 – designa un particolare tipo di **ORDINE** che si riscontra nella **DISPOSIZIONE** delle parti di un tutto, quando queste possono venir considerate come distinte pur essendo, da un certo punto di vista, eguali o equivalenti.

2 – l'elemento di **DISTINZIONE** è costituito solo dalla loro diversa **COLLOCAZIONE** rispetto ad un certo **TERMINE DI RIFERIMENTO** (retta, piano, istante temporale)

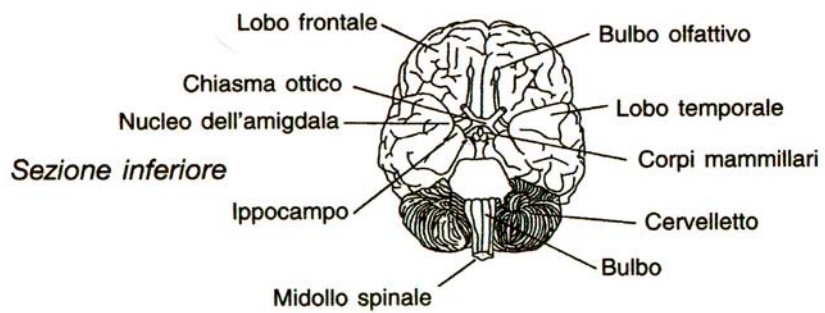
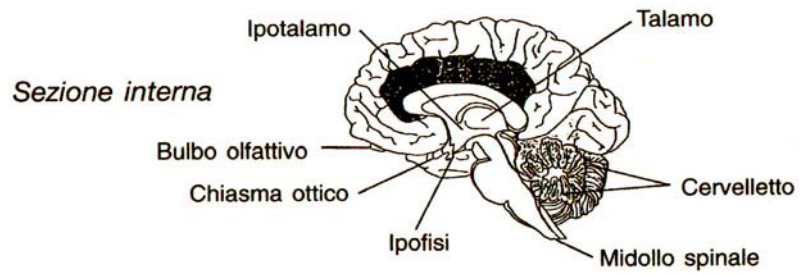
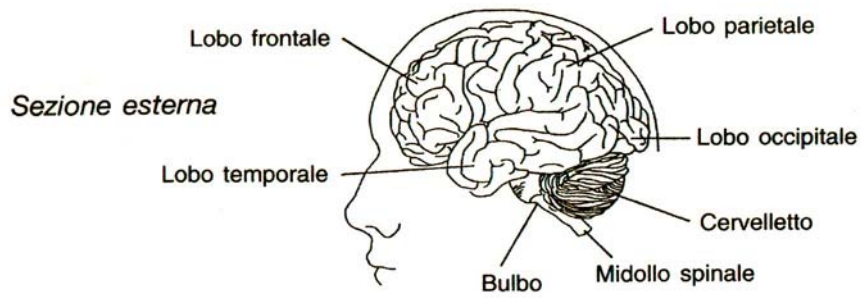
3 – si ha una **RIPETIZIONE** accompagnata da una **CONSERVAZIONE** e collegata ad un **RIFERIMENTO** (simmetrico rispetto a qualcosa)

4 – la **RIPETIZIONE** e la **CONSERVAZIONE** si sintetizzano nella nozione complessa di **INVARIANZA** rispetto a una certa **OPERAZIONE** che può essere tanto:

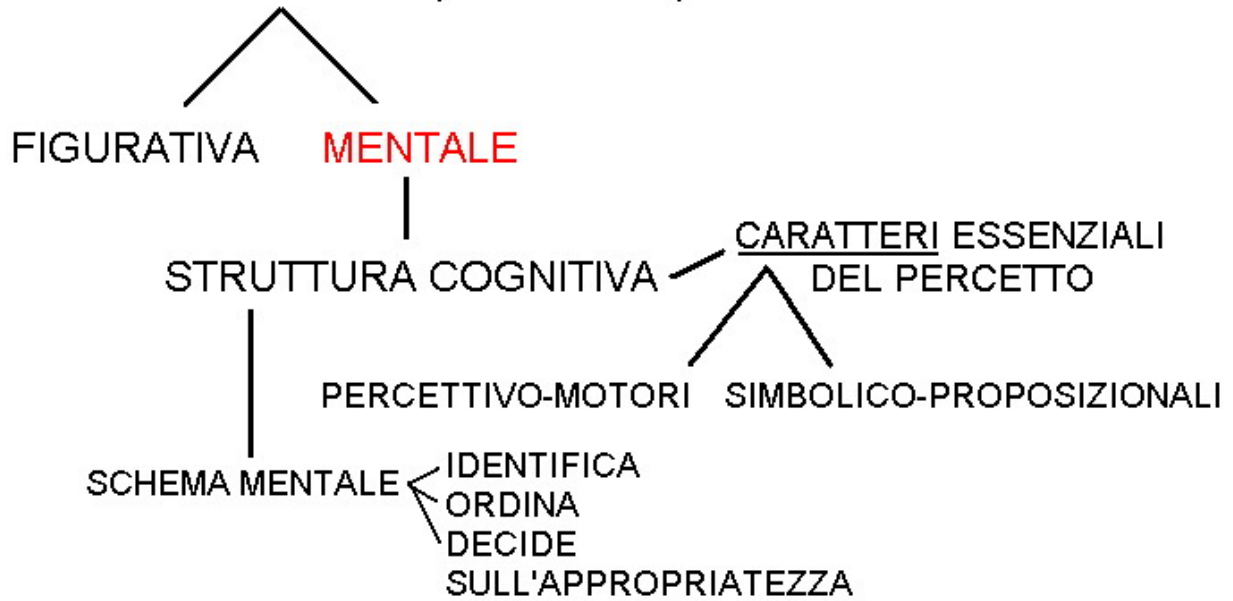
- una traslazione nello spazio
- uno spostamento nel tempo
- l'inversione del segno (come nella carica elettrica)

5 – la relazione a un **SISTEMA DI RIFERIMENTO** rispetto al quale si può parlare di **SIMMETRIA** è lo **ZERO** come punto astratto rispetto al quale si considera la simmetria stessa

6 – ciò che si **CONSERVA** è pur sempre una **CONFIGURAZIONE**



IMMAGINE, FORMA, FORMAZIONE



IMMAGINE, FORMA, FORMAZIONE



IMMAGINE, FORMA, FORMAZIONE



IMMAGINE, FORMA, FORMAZIONE

1) FENOMENO ARTISTICO SU BASE SCIENTIFICA

- ESTETICA SPERIMENTALE
- TEORIA DELLA GESTALT
- NEUROESTETICA

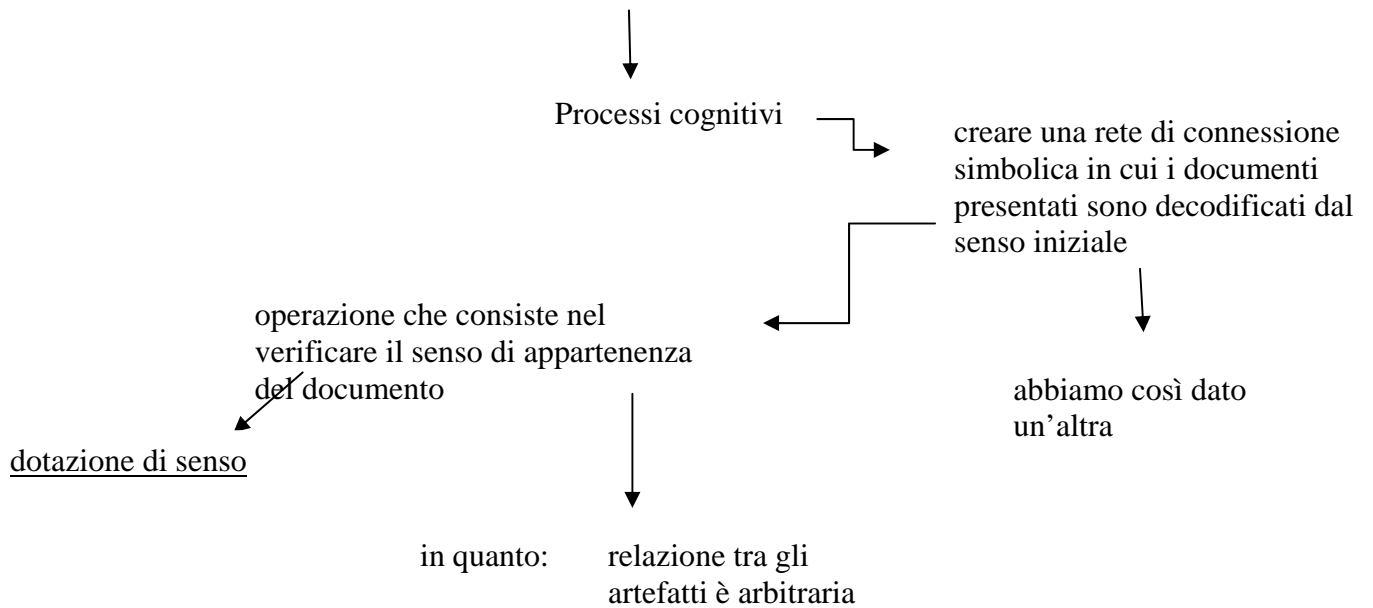
2) IMPOSTAZIONI ECOLOGICHE

- INTERAZIONE MANO - OCCHIO - SEGNO
- FIGURAZIONE COME PROCESSO

3) IMPOSTAZIONI ANTROPOLOGICHE

- ARTE COME PROGETTO
indicatore culturale di dati creativi e produttivi extrapercettivi
└─ ESERCIZIO INTENZIONE ─┘

Durante questi mesi di lezione abbiamo utilizzato codici diversi, con campi (ambiti) e Parole-chiave



Parole-chiave della prima sessione: Immagine – Rappresentazione – Parola - Sguardo

Nella rappresentazione, l'*affordance* è spesso interna al prodotto e celata dalle intenzioni del suo produttore

lo sguardo diventa doppio:

Etic
Attribuzion e di senso

PAROLA usata per connettere i diversi campi e per dislocare lo sguardo, per “vedere con altri occhi”

lo sguardo interpreta e ne disvela i meccanismi della rappresentazione

si crea così uno slittamento di piani di significati

= disorientamento

Vedi ad es. il caso dell'artista Lothar Baumgarten e la sua opera “Monumento alle società native del Sud-America” con la parola (nome) al posto della tribù.