

Antropologia dell'Arte e delle Rappresentazioni

Laurea magistrale

A.A. 2010-2011

proff. V. Lusini e M. Squillacciotti
lusiniva@unisi.it - squillacc@unisi.it

CODICE ESAME: 107185

Avvertenze

Il corso:

- **si suddivide in Modulo A** di 8 crediti – 48 ore – prof. M. Squillacciotti **e Modulo B** di 4 crediti – 24 ore – prof.sa V. Lusini, per un totale di 12 crediti – 72 ore;



- **si svolge in forma seminariale** con lezioni frontali, lavoro in classe e di laboratorio;

- **è concepito in maniera unitaria** e gli studenti frequentanti e non-frequentanti di qualsiasi ordinamento e corso di studio sosterranno l'esame con una sola Commissione portando il numero di testi in relazione al numero di crediti previsti nel rispettivo corso di studio, fermo rimanendo la seguente proporzione:

- esame da 4-5 crediti, 3 testi,
- esame da 6 crediti, 4 testi,
- esame da 8 crediti, 5 testi,
- esame da 10 crediti, 6 testi,
- esame da 12 crediti, 7 testi;

Inizio lezioni

Lunedì 21 Febbraio

Orario delle lezioni

Lunedì – 16-18 - aula 349/A (San Niccolò III Piano)

Martedì – 16-18 – aula 349/A (San Niccolò III Piano)

Mercoledì – 16-18 – aula 349/A (San Niccolò III Piano)

Tutti i materiali, i documenti, le comunicazioni riferite al corso saranno disponibili sul sito **ARLIAN – Laboratorio di arti e linguaggi in antropologia** all'indirizzo <http://linus.media.unisi.it/arlian/>

Alterità ed etica della forma II

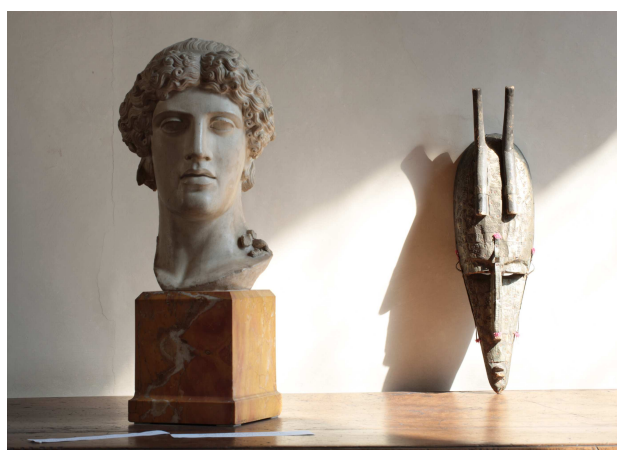
Obiettivi

Il corso intende addestrare alla lettura ed uso di documenti prodotti nei diversi campi dell'immagine, dell'arte e del cinema.

Inoltre il corso si propone la partecipazione al **Seminario multidisciplinare Il lavoro culturale. Lo sguardo delle Scienze Umane sul presente** – organizzato dal Laboratorio Cinema in collaborazione con l'Associazione *Level5 Centro Studi Marco Dinoi* – riservando un spazio didattico in classe riguardo alla sezione 3 "Avere presa sul presente: lo sguardo etnografico" aperto anche a studenti che non devono sostenere l'esame.

Contenuti

Il corso intende **riprendere la riflessione avviata nel precedente anno accademico**, conducendo gli studenti in un percorso unitario, strutturato attorno a **parole-chiave** - quali ad esempio punto di vista, archivio, parola, memoria, sguardo, responsabilità, autobiografia - capaci di dialogare tra loro. Su ognuna di queste parole-chiave saranno individuati documenti visivi, bibliografie e percorsi che saranno indagati di volta in volta dai docenti secondo i diversi punti di vista disciplinari. Si affronteranno questioni legate al campo dell'**antropologia dell'arte** e dell'**immagine cinematografica**, nella prospettiva dello sguardo e dell'evento, della distanza e dell'alterità, del tempo e della memoria, dell'identità e dell'etica.



Saranno esplorate, in particolare, **questioni di carattere cognitivo** riguardo la visione, la rappresentazione e la produzione dell'immagine. Parallelamente, il modulo di antropologia dell'arte presenterà una panoramica sui diversi modi in cui certi artisti contemporanei configurano il proprio ruolo posizionale nell'esplorazione di pratiche di lavoro sul campo, quali la raccolta di documenti e la trascrizione di testimonianze, inquadrandolo nel contesto istituzionalizzato di spettacolarizzazione e commercializzazione della pluralità del cosiddetto sistema dell'arte internazionale.

Bibliografia di riferimento

La bibliografia dell'esame verrà specificata prima dell'inizio del corso come i presupposti concettuali che lo studente dovrà tenere presenti per partecipare proficuamente al lavoro didattico.

Campo "visione e cognizione"



DANTE U., *L'utopia del vero nelle arti visive*, Meltemi, Roma, 2002.

EMMER M., *Bolle di sapone tra arte e matematica*, Torino, Bollati Boringhieri, 2009.

GADAMER H. G., *Verità e metodo*, Bompiani, Milano, 1986 e sg., cap. *Ontologia dell'opera d'arte*.

GINZBURG C., *Occhiacci di legno. Nove riflessioni sulla distanza*, Feltrinelli, Milano, 1998.

LUSINI V., *Immagine, Forma, Formazione*, Siena, 2007, dispensa per il corso di Antropologia Cognitiva, 2006-2007, parti selezionate per l'occasione.

MIRZOEFF N., *Introduzione alla cultura visuale*, Meltemi, Roma, 2002.

SONTAG S., *Sulla fotografia: realtà e immagine nella nostra società*, Einaudi, Torino, 1978, 2004; cap. *Il mondo dell'immagine*.

Campo "artisti contemporanei"



CHAMBERS I. – CURTI L. (a cura), *La questione postcoloniale. Cieli comuni, orizzonti divisi*, Liguori, Napoli, 1997.

CHOW R., *Il sogno di Butterfly. Costellazioni postcoloniali*, Meltemi, Roma, 2004

CLIFFORD J., *I frutti puri impazziscono. Etnografia, letteratura e arte nel secolo XX*, Bollati Boringhieri, Torino, 2000.

CLIFFORD J., *Strade. Viaggio e traduzione alla fine del XX secolo*, Bollati Boringhieri, Torino, 1999.

CLIFFORD J., *Ai margini dell'antropologia. Interviste*, Meltemi, Roma, 2004.

CLIFFORD J., MARCUS G. E. (a cura), *Scrivere le culture. Poetiche e politiche dell'etnografia*, Roma, Meltemi, 2005.

DE CHIARA M., *Oltre la gabbia. Ordine coloniale e arte di confine*, Roma, Meltemi, 2005.

FOSTER H., *Il ritorno del reale. L'avanguardia alla fine del Novecento*, Postmedia Books, 2006.

LEVI STRAUSS D., *Politica della fotografia*, Milano, Postmedia Books, 2007.

MARCUS G. E. – MYERS F. R. (eds.), *The Traffic in Culture. Refiguring Art and Anthropology*, University of California Press, 1995.

SCHNEIDER A. – WRIGHT C. (eds.), *Contemporary Art and Anthropology*, Berg, 2006.

Campo "cinema: alterità ed etica"

DINOI M., *Lo sguardo e l'evento. I media, la memoria, il cinema*, Le Lettere, Firenze, 2008.

DINOI M., "Lo sguardo perduto (e ritrovato)", in *La fotografia come arte / L'arte come fotografia*, catalogo del Cantiere d'Arte di Fotografia digitale a cura di F. Strigoli, Firenze, 2006.

SONTAG S., *Davanti al dolore degli altri*, Mondadori, Milano, 2006.

MONTANI P., *Bioestetica. Senso comune, tecnica e arte nell'età della globalizzazione*, Carocci, Roma, 2007; cap. 4.

Programma d'esame

L'accertamento della preparazione prevede una prova d'esame con colloquio sui temi del corso e sulla bibliografia specifica scelta da ciascun studente.

Programma d'esame per gli studenti lavoratori

Gli studenti lavoratori sono invitati a prendere contatto con il docente con un dovuto anticipo rispetto al calendario degli esami per incontri di tipo sostitutivo della frequenza e per la preparazione dell'esame.