

Lezione di Antropologia cognitiva – *Valentina Lusini*, 2008

Due percorsi per l'elaborazione dell'informazione "what" and "how" (o "where")

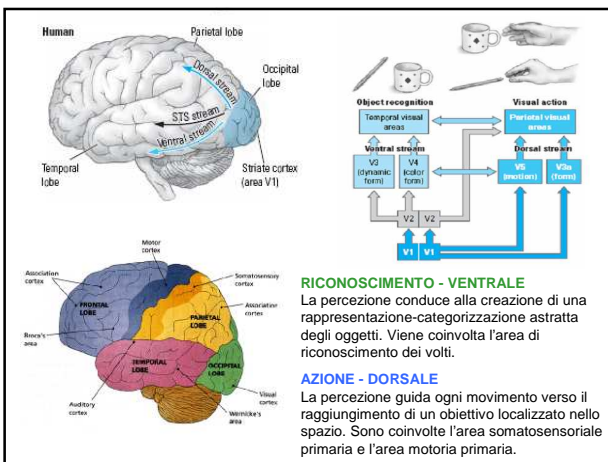
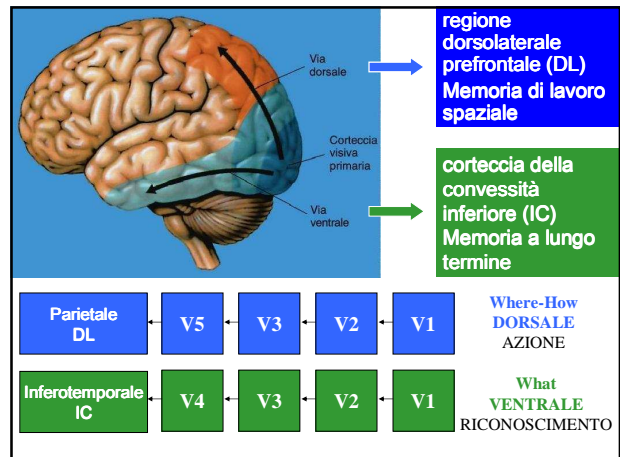
La percezione visiva **finalizzata all'azione**

La percezione visiva **finalizzata al riconoscimento**

Le neuroscienze e la neuropsicologia cognitiva supportano l'esistenza di due vie visive interconnesse:

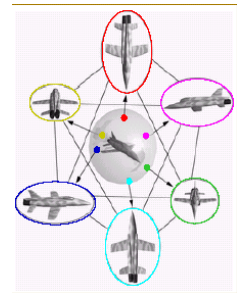
DORSALE (percezione **per agire**)

VENTRALE (percezione **per riconoscere**)



Percezione visiva finalizzata al riconoscimento

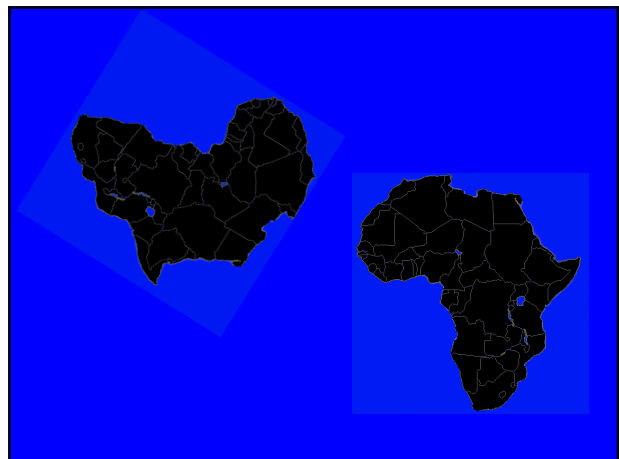
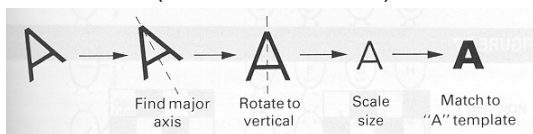
- Si "collezionano" e raggruppano immagini di un oggetto da diversi punti di vista.
- Si generalizza da vedute note a quelle non note usando:
 - Rotazione mentale
 - Misure di similarità



Modelli di riconoscimento

TEMPLATE-MATCHING

Confrontare il nuovo stimolo con un "set di templates" predefiniti conservati in memoria. Il confronto prevede **operazioni di pre-analisi**:
rotazione dello stimolo (direzione standard)
riduzione-ingrandimento in scala (dimensione standard).



Percezione visiva finalizzata all'azione

TIPI DI PERCEZIONE MOTORIA

Esterocezione

percezione di oggetti del mondo esterno.

Propriocezione

percezione del proprio corpo nello spazio (posizione e movimento).

Expropriocezione

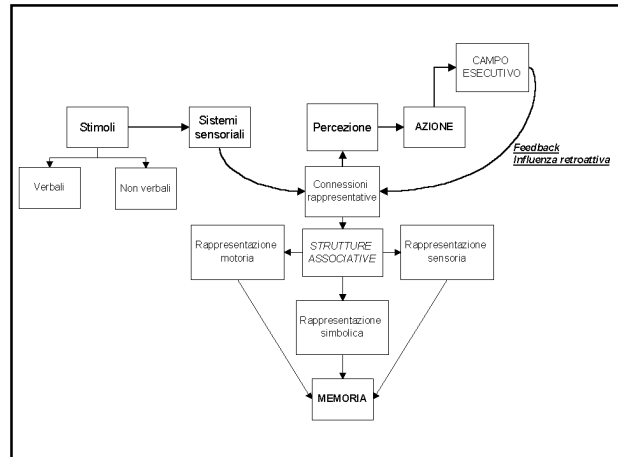
percezione di oggetti relativamente al proprio corpo e del proprio corpo relativamente agli oggetti (oggetto tenuto in mano, manipolato, ecc.).

TEORIE MOTORIE DELLA PERCEZIONE

La percezione è una sorta di **simulatore dell'azione**.

La percezione si costruisce **attraverso l'azione**.

Rappresentazioni percettive (**analisi semantica**) e rappresentazioni motorie (**analisi pragmatica**) dello stimolo visivo.



Visione-Expropriocezione (Tatto-Visione)

Conflitto tra dimensioni visive e tattili di un oggetto. **Influenza del feedback aptico sull'apparenza visiva** di una superficie.

Es. Gibson, 1933:

Quando un soggetto muove la sua mano lungo una superficie dritta mentre guarda attraverso un prisma che curva la superficie, questa gli appare curva anche al tatto.

MATCHING CROSS-MODALE

Codifica multimodale dell'informazione

Uso di un'informazione ottenuta attraverso una modalità sensoriale per portare un giudizio a proposito di uno stimolo equivalente in un'altra modalità (es. vedere un oggetto e dire a quale di tre oggetti toccati ma non visti corrisponde).

Amy Ione, *An Inquiry into Paul Cézanne*
Journal of Consciousness Studies, 7, n. 8-9, 2000
www.imprint-academics.com/jcs



Paul Cézanne, *Mele e arance*, 1899